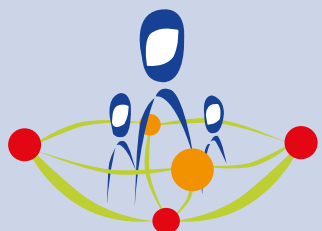


Qui peut solliciter ?

- Les professionnels,
- Les aidants,
- Les familles ou proches d'un aidant.

Comment ?

En contactant directement le DAC 92 Sud Osmose par téléphone ou mail.



osmose

01 46 30 18 14
accueil@dac92sud.fr

avec le soutien de :



Pour plus d'informations,
contactez-nous au :

Territoire d'intervention



DAC 92 Sud OSMOSE
4, rue des Carnets - 92140 Clamart
01.46.30.18.14
accueil@dac92sud.fr - www.dac92sud.fr

01 46 30 18 14

dac
santé
osmose



Dispositif d'Appui à la Coordination
du sud des Hauts-de-Seine

Programme **AIDA**

Accompagnement Individualisé
au Domicile des Aidants

Information aux professionnels



Qu'est ce que c'est ?

AIDA propose **au domicile**, un **accompagnement psycho-éducatif personnalisé** aux aidants accompagnant une personne malade ou en situation de handicap.

Pourquoi ?

Des actions d'aide aux aidants familiaux sont déjà proposées,

MAIS ... Certains aidants **rencontrent des obstacles pour y participer** : difficulté de déplacement vers le lieu de formation, manque de temps, manque de relais au domicile, fragilité individuelle, prise de parole en groupe difficile,...

Avec quels objectifs ?

Améliorer la qualité de vie de l'aidant pour mieux aider son proche.

- En lui apportant un soutien pendant 1 an et une écoute,
- En l'aidant à faire face à son quotidien,
- En lui suggérant des aides pratiques et des conseils personnalisés.

Pour qui ?

Pour tous les aidants qui résident dans l'une des 14 communes du DAC 92 Sud Osmose.

En pratique

Par qui ?

Une équipe spécialisée : médecin, infirmière, assistante sociale, psychologue, sophrologue, intervenant d'activité physique adaptée, diététicien.

Où ?

- Au domicile ou dans les locaux du DAC 92 Sud Osmose.

Comment ?

- **6 séances de 1h30**

- 1^{ère} séance de découverte : premier contact, évaluation des besoins et attentes,
- Les séances suivantes sont **personnalisées autour d'un thème** répondant aux problématiques de l'aidant et font émerger avec lui des **stratégies d'amélioration** de son quotidien.

- Le programme se prolonge par l'élaboration d'un **plan d'aide personnalisé** pour l'aidant.

- Un **suivi régulier**, adapté au cas par cas, est effectué **jusqu'à 1 an**.

- Une évaluation de fin de suivi à 1 an clôture le programme.

Coût ?

Non payant, grâce à un co-financement Agence Régionale de Santé et Malakoff Humanis.