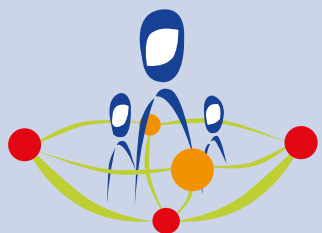


## Qui peut solliciter ?

- Les professionnels,
- Les aidants,
- Les familles ou proches d'un aidant.

## Comment ?

En contactant directement le DAC 92 Sud Osmose par téléphone ou mail.



**osmose**

01 46 30 18 14  
accueil@dac92sud.fr

avec le soutien de :



Pour plus d'informations,  
contactez-nous au :

## Territoire d'intervention



DAC 92 Sud OSMOSE  
4, rue des Carnets - 92140 Clamart  
01.46.30.18.14  
accueil@dac92sud.fr - www.dac92sud.fr

# 01 46 30 18 14

**dac**  
santé  
**osmose**



Dispositif d'Appui à la Coordination  
du sud des Hauts-de-Seine

## Programme **AIDA**

Accompagnement Individualisé  
au Domicile des Aidants

Information aux professionnels



## Qu'est ce que c'est ?

AIDA propose **au domicile**, un **accompagnement psycho-éducatif personnalisé** aux aidants accompagnant une personne malade ou en situation de handicap.

## Pourquoi ?

Des actions d'aide aux aidants familiaux sont déjà proposées,

**MAIS** ... Certains aidants **rencontrent des obstacles pour y participer** : difficulté de déplacement vers le lieu de formation, manque de temps, manque de relais au domicile, fragilité individuelle, prise de parole en groupe difficile,...

## Avec quels objectifs ?

**Améliorer la qualité de vie de l'aidant pour mieux aider son proche.**

- En lui apportant un soutien pendant 1 an et une écoute,
- En l'aidant à faire face à son quotidien,
- En lui suggérant des aides pratiques et des conseils personnalisés.

## Pour qui ?

**Pour tous les aidants** qui résident dans l'une des 14 communes du DAC 92 Sud Osmose.

## En pratique

### Par qui ?

**Une équipe spécialisée** : médecin, infirmière, assistante sociale, psychologue, sophrologue, intervenant d'activité physique adaptée, diététicien.

### Où ?

- Au domicile ou dans les locaux du DAC 92 Sud Osmose.

### Comment ?

- **6 séances de 1h30**

- 1<sup>ère</sup> séance de découverte : premier contact, évaluation des besoins et attentes,
- Les séances suivantes sont **personnalisées autour d'un thème** répondant aux problématiques de l'aidant et font émerger avec lui des **stratégies d'amélioration** de son quotidien.
- Le programme se prolonge par l'élaboration d'un **plan d'aide personnalisé** pour l'aidant.
- Un **suivi régulier**, adapté au cas par cas, est effectué **jusqu'à 1 an**.
- Une évaluation de fin de suivi à 1 an clôture le programme.

### Coût ?

Non payant, grâce à un co-financement Agence Régionale de Santé et Malakoff Humanis.